

Vapaa-ajan asuntojen jätehuolto

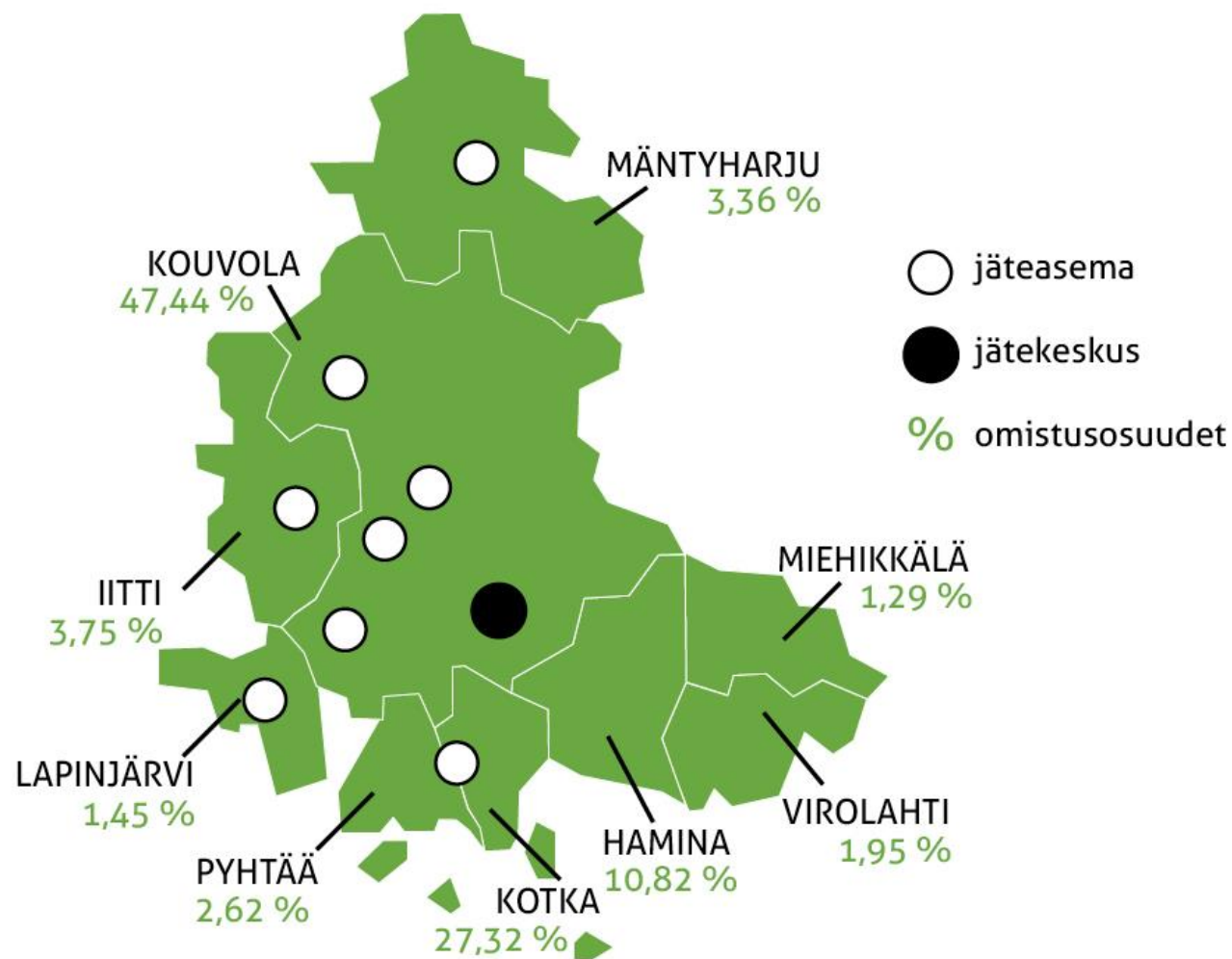
Kuusankosken veneilijät Kymin Paviljongilla 9.3.2017





Keltakangas Kotkan ja Kouvolan välissä,
vieressä vt 15 ja Kymijoki

Kymenlaakson Jäte Oy:n omistajat



Monipuoliset palvelut asukkaille

Kymenlaakson Jäte tuottaa jätehuollon palvelut Kouvolan, Iitin, Kotkan, Mäntyharjun, Lapinjärven ja Pyhtään alueelle

- Ekopisteet (osa Rinki Oy:lle v. 2016)
- Jäteasemat
- Kiertävät keräykset
- Jätteenkuljetukset (ei Pyhtäällä eikä Lapinjärvellä)
- Asiakaspalvelu
- Neuvonta ja tiedotus



Jätteiden käsittelyn kehitys



Energiajäte-
keräys

EU-
kaatopaikka

Biojäte-
keräys

Hyötyvoimala
Kotkaan

Biokaasulaitos
Kouvolaan

Lajittelu-
laitos

1999

2002

2005

2008

2011

2013

Loppujäte on kuljetettu Kotkan Energian **Hyötyvoimalaan** jo 8 vuoden ajan.

Hyötyvoimala tuottaa
sähköä, prosessihöyryä ja kaukolämpöä.

Voimalaan toimitetaan jätettä
Itä-Uudenmaan,
Kymenlaakson,
Päijät-Hämeen
ja **Mikkelin** alueilta.



Biojäte energiaksi ja lannoitteeksi

Kouvolan veden biokaasulaitos valmistui 2011. Laitoksessa käsitellään biojätettä ja jätevedenpuhdistamon lietettä.

Biokaasusta jalostetaan sähköä, lämpöä ja biometaania. Jäljelle jäävä ravinteikas massa on tuotteistettu lannoitetuotteeksi.



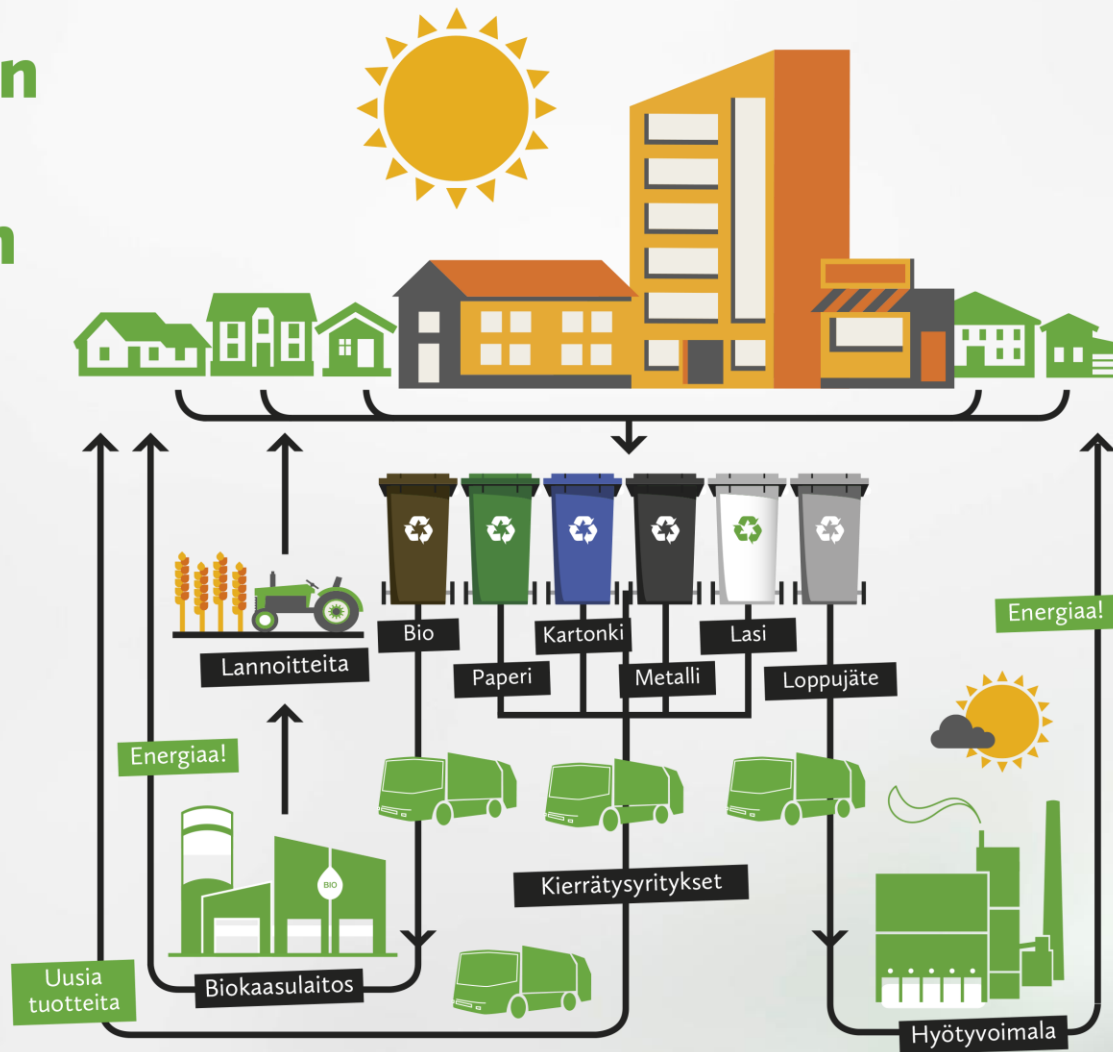
Uusi jätevirtoja hyötykäyttöön kierrättävä lajittelulaitos



- Valmistui kesällä 2013.
- Tavoitteena vähentää kaatopaikalle päätyvän jätteen määrää kolmannekseen vuoden 2012 määrästä.
- Linjasto erottelee eri tekniikoilla kierrätykseen kelpaavat materiaalit, kaatopaikkakelpoisen jätteen ja jätteet, joita voi hyödyntää energiana tai rakennemateriaalina.

Kotitalouksien
jätteistä
hyödynnetään
noin

95 %



Kunnalla on monta roolia jätehuollossa

Kunta omistajana, isäntänä, organisoijana

Kunnan jätelaitos (Kymenlaakson Jäte Oy)

- Jätehuollon palvelutehtävät = operatiivinen toiminta

Kunnan jätehuoltoviranomainen

- Jätehuollon viranomaistehtävät

Kunnan ympäristönsuojeluviranomainen

- Valvonta



Kymen jätelautakunta on jätehuoltoviranomainen

- Isäntäkuntana Kouvola (suurin asukasmäärä)
- Lautakunnassa edustettuina jätehuoltoalueen kunnat
(= Kymenlaakson Jäte Oy:n omistajakunnat)
- Päättää taksat, jätehuoltomääräykset ja hoitaa muut
jätelaissa jätehuoltoviranomaiselle määritellyt
tehtävät
- www.kymenjatelautakunta.fi



Kymen Jätelautakunta

Kymen Jätelautakunta määritteli jätehuollon palveluille vähimmäistason

- Vuonna 2016 Kymen jätelautakunta määritteli **jätehuollon palvelutason**, jossa asetetaan raamit sille, millaisia jätehuollon palveluja alueen kuntalaisille tarjotaan.
- Taataan jätehuollon palvelujen kattavuuden ja laadun vähimmäistaso kaikille asukkaille ja vapaa-ajan asukkaille. **Kohta 4.2.4.1. Lukolliset yhteiskeräyspisteet**
- <http://www.kymenjatelautakunta.fi/attachments/article/6/LIITE%202%20Palvelutasoluonnos%20liitteineen.pdf>



Kotitalouksien jätteenkuljetus
- yli 5 000 tyhjennystä
päivässä



Kotimökki-kimpat lakkautettiin

- Jokaisen kiinteistön, myös vapaa-ajanasunnon, on liityttävä järjestettyyn jätteenkuljetukseen.
- Aikaisemmat luvat tuoda jätettä vapaa-ajan asunnolta vakituisen asunnon jäteastiaan lakkaavat 1.1.2017 (Kymen jäteltk päätös 22.9.2016).
- Vaihtoehtoina 1) kiinteistön oma jäteastia, 2) lähekkäisten kiinteistöjen yhteinen kimppajäteastia esim. tiehoitokunnittain tai venepaikoittain tai poikkeustapauksissa (mm. saaret) 3) KLJ:n ylläpitämä lukittu yhteiskeräyspiste.



Ajankohtaisia asioita

Uusia lukollisia yhteiskeräyspisteitä perustetaan v. 2017

- Esim. Pilkanmaalle, os. Saunalahdentie 223
- Lukollisen yhteiskäyttöpisteen vuosimaksu vapaa-ajankiinteistölle on tällä hetkellä 34,99 €/vuosi (sis. Alv 24%)
- Lomatalouden ekomaksu (Kouvola 2017) on 17,36 € (sis. Alv 24%)

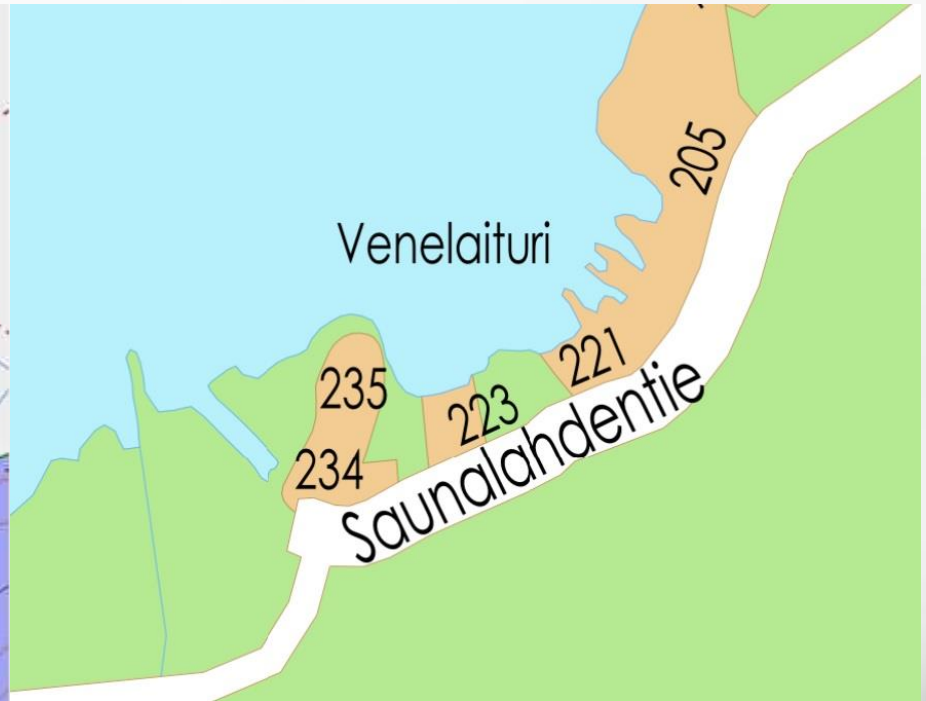
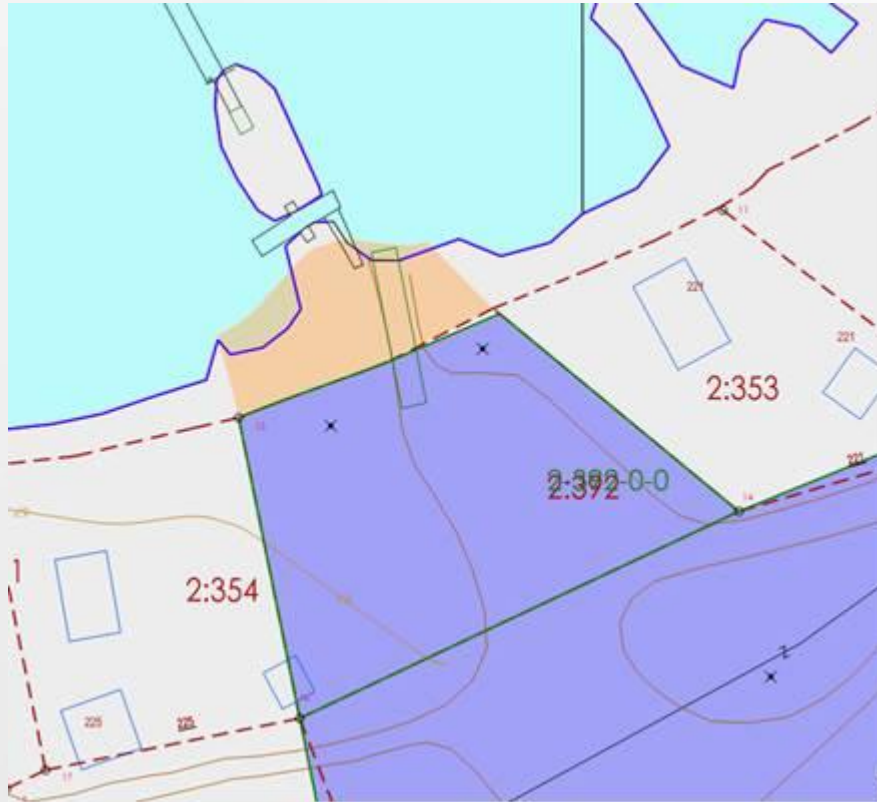
Muuta muistettavaa vapaa-ajan asuntojen jätehuollosta:

- Kesätyhjennykset mökeillä (minimi 2 kertaa kesässä, jos kompostoi)
- Kesätyhjennyskirje tulossa mökkiläisille



Saunalahden lukkopaikka

osoite: Saunalahdentie 223



Jätteenkuljetusten asiakaspalvelu

Asiakaspalvelu palvelee jäteastian tyhjennyksiin liittyvissä asioissa Iitin, Kouvolan, Mäntyharjun ja Kotkan alueilla.

avoinna	ma –pe 8 – 16
asioi verkossa	www.kymenlaaksonjate.fi asiakaspalvelu@kymenlaaksonjate.fi
puhelin	05 744 3474

Asiointia nopeuttaa, kun ilmoitat

- osoitteen, jossa jäteastia sijaitsee, tai
- asiakasnumeron, tai
- laskun numeron



Kiitos!

Minna Ruusuvaara

Anne Sironen

Yhteystiedot

Kymenlaakson Jäte Oy

Ekokaari 50

46860 Keltakangas

www.kymenlaaksonjate.fi